

Beschreibung



Strebsicherheitsventil NG50 400bar

Artikel-Nr.: 200396

Zeichnungsnummer: 83-004045-00

Beschreibung

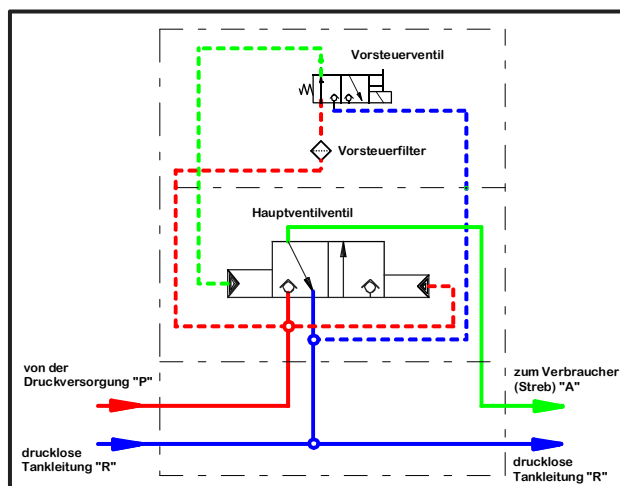
Das Strebsicherheitsventil (Dump Valve) dient zur sicheren Entlastung der Versorgungshauptleitung des Strebes. Über den Not-Aus des Strebes oder der elektronisch gesteuerten Ausbaueinheiten wird im Notfall über die Sicherheitsschleife das Strebsicherheitsventil elektrisch spannungsfrei geschaltet. Das dann stromlose Ventil schaltet selbsttätig die Strebleitung frei und sperrt gleichzeitig die weitere Förderung der zentralen oder dezentral angeordneten Pumpen.



Bei Quittierung des Not-Halt der Ausbausteuern oder auch der Sperreinrichtung des Strebes wird die Strebleitung wieder automatisch zugeschaltet. Die Befüllung des Strebes geschieht ebenfalls automatisch, d.h. es kommt durch den Befüllvorgang nicht zu ungewollten Druckspitzen oder zu einem „Wasserschlag“. Der Befüllvorgang dauert ca 10 sec. Die Strebleitungsentlastung geschieht in 6 sec. auf den Druck Null.

Das Strebsicherheitsventil kann von Übertage aus der Grubenwarte elektronisch angesteuert werden um gewollt die Strebleitung automatisch zu entlasten oder zu füllen. Diese Steuerung sichert gegen unbeabsichtigte Befüllung während laufender Reparaturarbeiten im Streb.

Technische Daten



Nennweite:	NG50
Betriebsdruck:	400bar
Prüfdruck:	480bar
Medium:	HFA
Anschlüsse:	P,R,A = G2
max. Abmaße:	ca. 620x540x260mm
Gewicht:	ca. 270kg

