



## Drosselrückschlagventil NW 10 bis NW 65

für Wasser und Öl  
max. 320 bar  
für Flanschanschluß

Drosselrückschlagventile der Baureihe DRVK 10-65 sind eine Kombination aus einer Drossel mit Drosselzapfen und einem Rückschlagventil in Kegelsitz-Ausführung. Sie wurden speziell für die Wasserhydraulik entwickelt. Die Drosselrückschlagventile haben entsprechend der auf dem Ventilgehäuse angebrachten Sinnbilder freien Durchgang von A nach B, während in der Gegenrichtung der Flüssigkeitsstrom stufenlos geregelt werden kann. Der Durchfluß ist differenzdruck- und viskositätsabhängig. Die Bauart der Drossel läßt ein Absperren in der Strömungsrichtung von A nach B zu. Die Abdichtung der Drossel sowie des Rückschlagventils erfolgt durch das Aufeinanderpressen zweier Metallkegel. Der Öffnungshub des Rückschlagventils ist mit einer Endlagendämpfung versehen und so bemessen, daß bei einsetzendem Rückstrom ein schnelles Schließen des Rückschlagventils gewährleistet ist. Der Öffnungsdruck des Rückschlagventils beträgt 1 bar. Der max. Arbeitsdruck darf 320 bar nicht überschreiten.

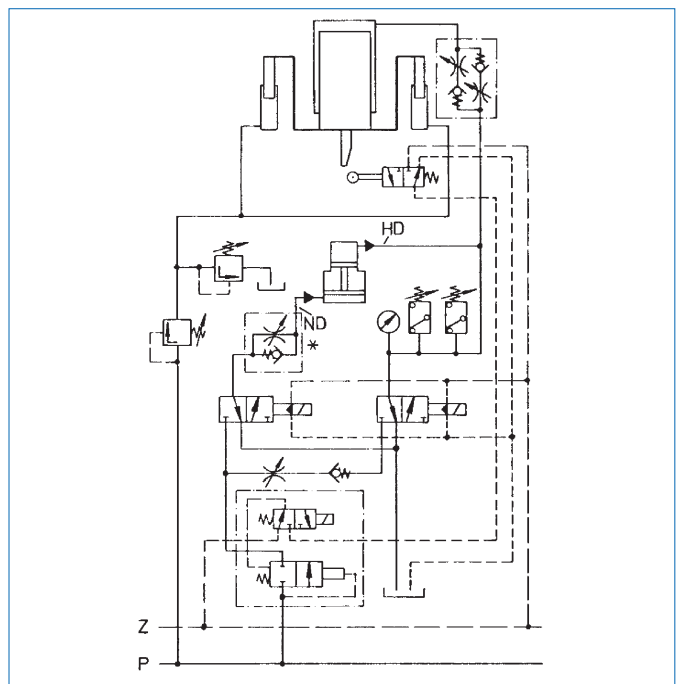
### Besondere Merkmale:

Die einstellbare Drossel kann unter Druck verstellt werden und wird mit einer Klemmutter gegen selbständiges Verdrehen gesichert. Drossel und Drosselsitz sind leicht austauschbar. Der Ventilkegel des Rückschlagventils sowie die Schließfeder sind in einer äußerst strömungsgünstigen Einbaupatrone untergebracht. Doppelte Führung des Ventilkegels ermöglicht ein einwandfreies Abdichten am Ventilkegel. Die Schließfeder ist so gekammert, daß sie vom Medium nicht durchströmt werden kann. Bei eventuell auftre-

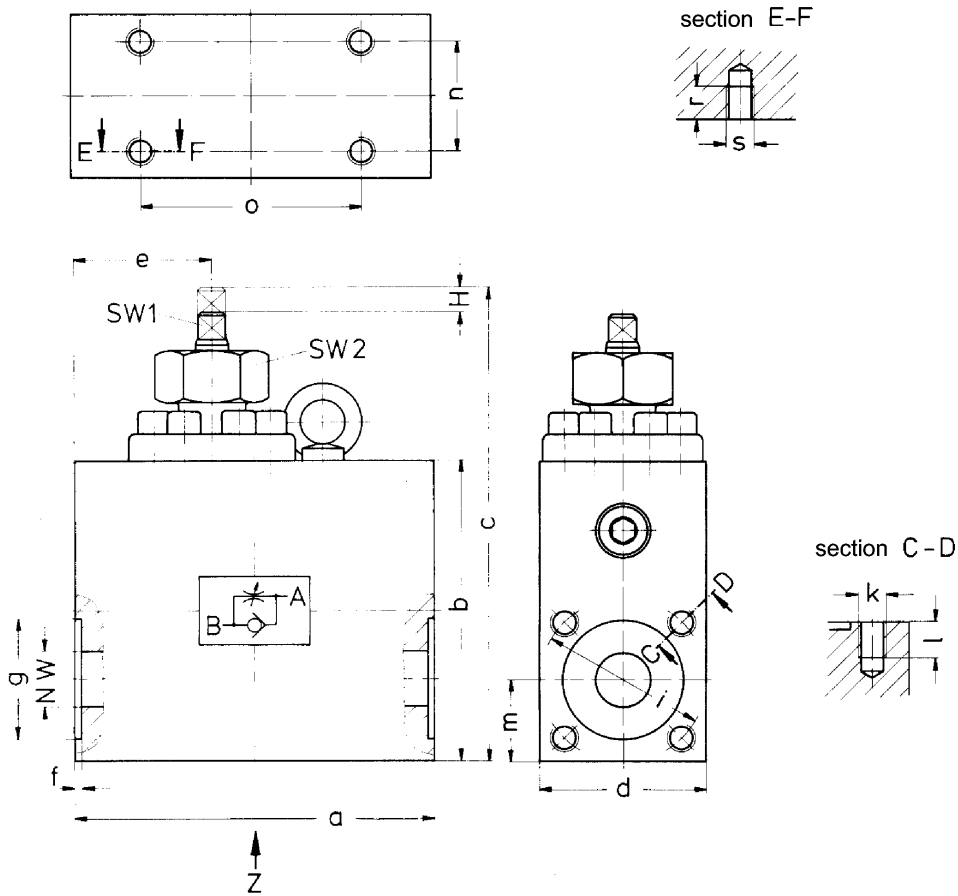
tendem Federbruch können keine Bruchstücke in den Kreislauf gelangen. Drosselrückschlagventile dieser Bauart sind gegenüber den in hydraulischen Presswasseranlagen auftretenden hohen Strömungsgeschwindigkeiten nahezu unempfindlich. Alle Verschleißteile sind aus rostbeständigen Werkstoffen, leicht zugänglich und schnell austauschbar.

Die Einbaulage ist beliebig.

### Einbaubeispiel



\* Drosselrückschlagventil



	NW	A	B	H	a	b	c	d	e	f	g	i	k	l	m	n	o	r	s
10/DRVK/315	10	FA10	FA10	10	80	75	134	50	40	2	∅ 28	44	M10	18	25	32	40	10	M 8
		ATI	ATI																
15/DRVK/315	15	FA15	FA15	12	110	95	153	60	50	2	∅ 38	54	M10	18	30	40	50	14	M 8
		ATI	ATI																
25/DRVK/315	25	FA25	FA25	13	140	125	208	80	55	2	∅ 55	72	M12	20	40	50	70	14	M10
		ATI	ATI																
32/DRVK/315	32	FA32	FA32	20	155	145	243	90	60	2	∅ 60	80	M16	22	45	60	70	18	M12
		ATI	ATI																
40/DRVK/315	40	FA40	FA40	22	170	165	273	100	70	2	∅ 76	98	M16	22	50	70	90	18	M12
		ATI	ATI																
50/DRVK/315	50	FA50	FA50	30	240	210	340	120	90	2	∅ 92	118	M20	23	60	80	140	20	M16
		ATI	ATI																
65/DRVK/315	65	FA65	FA65	38	290	250	403	150	100	2	∅ 110	145	M24	25	75	110	160	25	M20
		ATI	ATI																